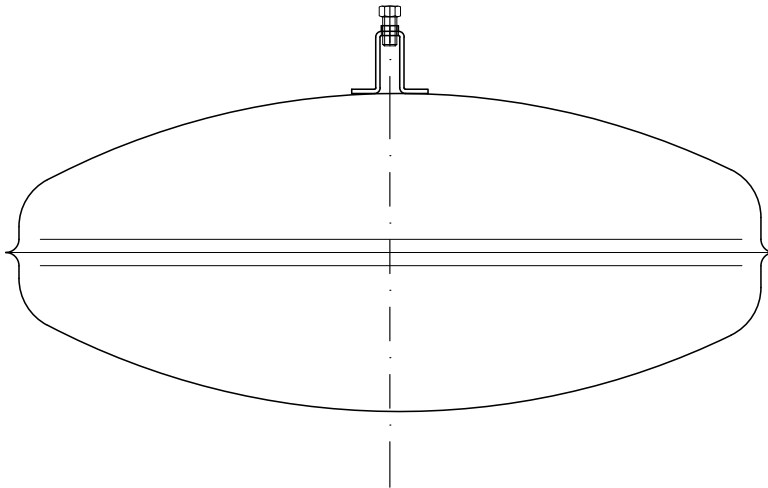
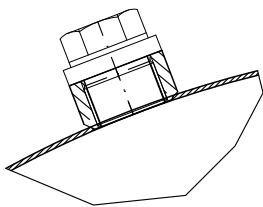


Schweißverbindungen:	nach Prüfnorm EN 287-1
Zulassungen/Zertifikate:	QS-Zertifizierung nach DIN EN ISO 3834-3
Werkstoff:	1.4301, 1.4541, 1.4571
Oberfläche:	tauchbadgebeizt und passiviert, alternativ poliert



Füllschrauben auf Anforderung



Durchmesser/ Höhe	Blech	mit Bord	ohne Bord
60 / 40	0,8	X	
90 / 100	0,6	X	
120 / 40	0,6	X	
130 / 70	0,6	X	
160 / 120	0,8	X	
165 / 120	0,8		X
200 / 100	1,0	X	
200 / 140	1,0	X	
240 / 160	0,8	X	
240 / 160	1,0	X	
250 / 200	1,0	X	
250 / 200	1,5	X	
335 / 245	1,25	X	
350 / 280	1,5	X	

Weitere Abmessungen / Ausführungen auf Anfrage